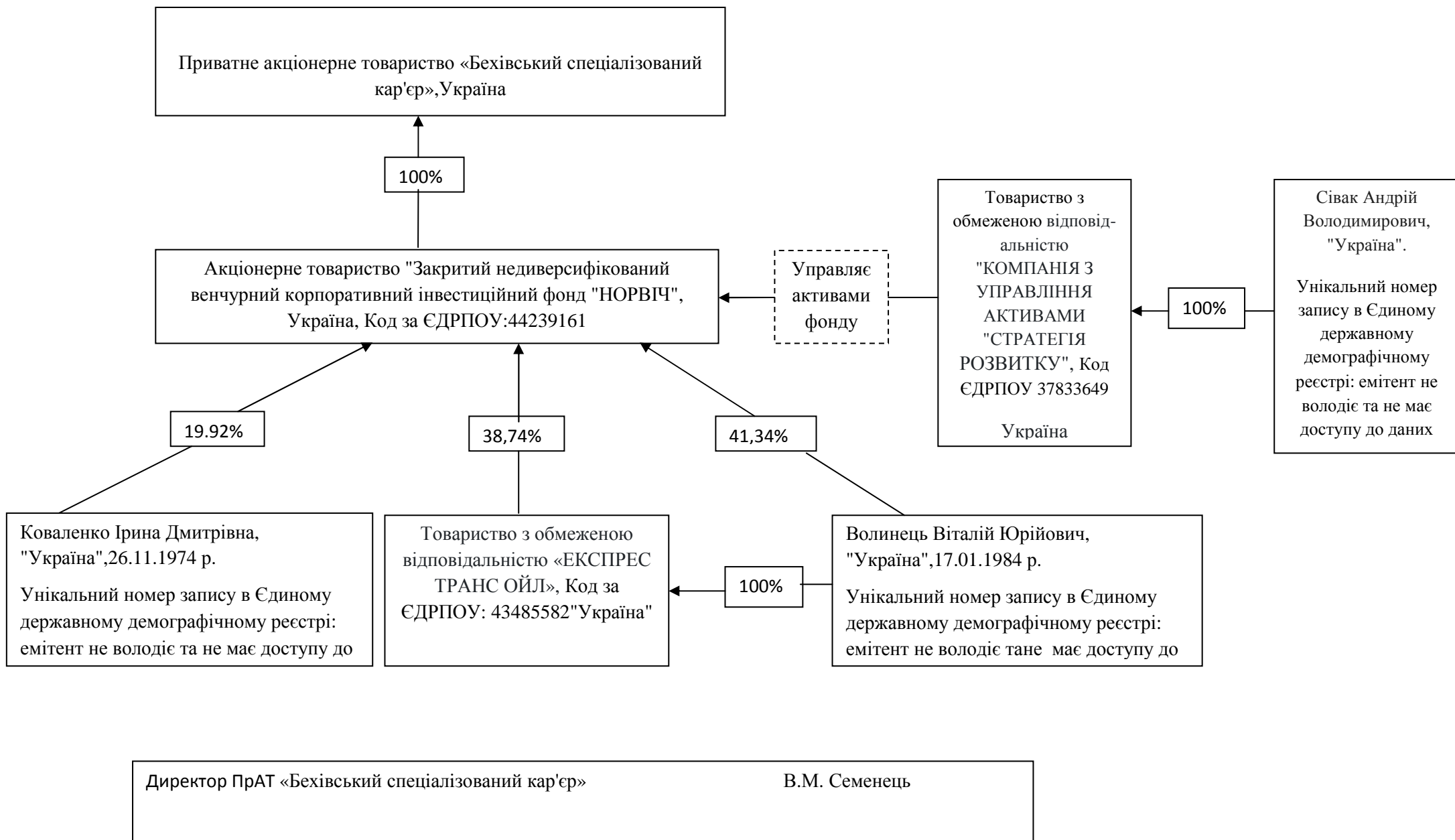


Схематичне зображення структури власності емітента (далі - схема)

Приватного акціонерного товариства «Бехівський спеціалізований кар'єр» (код за ЄДРПОУ: 03443749)

в електронному вигляді у форматі pdf станом на 31.12.2023 р.



Інформація щодо осіб на схематичному зображенні структури власності емітента Приватного акціонерного товариства «Бехівський спеціалізований кар'єр» (код за ЄДРПОУ: 03443749)

в електронному вигляді у форматі pdf станом на 31.12.2023 р

Таблиця 1 з описом інформації щодо кожної з осіб на схематичному зображенні структури власності емітента

N з/п	Ім'я або повне найменування особи	Тип особи	Інформація про особу	УНЗР	Розмір участі особи, %		
					пряма	опосередкована	сукупна
1	2	3	4	5	6	7	8
1	Акціонерне товариство "Закритий недиверсифікований венчурний корпоративний інвестиційний фонд "НОРВІЧ", повне найменування відповідно до установчих документів компанії з управління активами, яка діє в інтересах відповідного фонду: Товариство з обмеженою відповідальністю "КОМПАНІЯ З УПРАВЛІННЯ АКТИВАМИ "СТРАТЕГІЯ РОЗВИТКУ"	ІСІ	Україна, 03151, м. Київ, вул. Народного ополчення, 25; Код за ЄДРПОУ: 44239161; код LEI-відсутній код за Єдиним державним реєстром інститутів спільного інвестування: 13301252	-	100%	0	100%
2	Коваленко Ірина Дмитрівна	ФО	Громадянство-Україна, країна-Україна, місце проживання: м. Київ, пр-т. Науки, буд. 24, кв. 77, паспорт СО 234299, виданий Московським РУ ГУ МВС України в м. Києві 30 листопада 1999 року, ідентифікаційний номер (податковий номер) фізичної особи або реєстраційний номер облікової картки платника податків: 2735810449	у емітента дані відсутні	0 %	19,92%	19,92%
3	Товариство з обмеженою відповідальністю «ЕКСПРЕС ТРАНС ОЙЛ»,	ЮО	Україна, Україна, 03151, м. Київ, вулиця Народного Ополчення, буд. 25 Код за ЄДРПОУ: 43485582; код LEI-відсутній	-	0%	38,74%	38,74%
4	Волинець Віталій Юрійович	ФО	Громадянство-Україна, країна-Україна, місце проживання: м. Київ, вул. Богатирська, буд. 16, кв. 80, паспорт МЕ 939865, виданий Оболонським РУ ГУ МВС України в м. Києві 03 липня 2009 року, ідентифікаційний номер (податковий номер) фізичної особи або реєстраційний номер облікової картки платника податків: 3069719393	у емітента дані відсутні	0	80,08%	80,08%

Таблиця 2 з інформацією щодо розрахунку розміру опосередкованої участі в емітенті

Розмір опосередкованої участі особи розраховується шляхом множення розміру часток участі осіб за кожним рівнем володіння корпоративними правами у відповідному ланцюгу володіння участю в емітенті за такою формулою:

$$POU = \frac{Y_n}{100\%} \cdot \frac{Y(n-1)}{100\%} \dots \frac{Y_2}{100\%} \cdot Y_1,$$

де POU - розмір опосередкованої участі в емітенті;

Y - розмір участі особи (групи осіб) в юридичній особі, у відсотках;

n - кількість рівнів володіння корпоративними правами в емітенті.

Таблиця 2

N з/п	Ім'я або повне найменування особи	Розрахунок
1	2	3
1	Коваленко Ірина Дмитрівна	$POU = \frac{19,92\%}{100\%} \cdot 100\% = 19,92\%;$
2	Товариство з обмеженою відповідальністю «ЕКСПРЕС ТРАНС ОЙЛ»,	$POU = \frac{38,74\%}{100\%} \cdot 100\% = 38,74\%;$
3	Волинець Віталій Юрійович	$POU = \frac{100\%}{100\%} \cdot \frac{41,34\%}{100\%} \cdot 100\% + \frac{38,74\%}{100\%} \cdot 100\% = 80,08\%;$

Директор ПрАТ «Бехівський спеціалізований кар'єр»

В.М. Семенець